

Paro Registrado.

Enero 2024

FICHA TERRITORIAL: Comarca Campo de Cariñena

Unidad: nº personas

Fuente: Instituto Aragonés de Empleo

Por grupo de edad y sexo

	Total	Hombres	Mujeres
16-19	4	1	3
20-24	18	12	6
25-29	21	11	10
30-34	31	10	21
35-39	24	9	15
40-44	29	13	16
45-49	28	8	20
50-54	35	12	23
55-59	53	20	33
60-64	71	21	50
Total	314	117	197

Por sector de actividad económica y sexo

CNAE-2009	Total	Hombres	Mujeres
Agricultura, ganadería y pesca	31	21	10
Industria y energía	71	40	31
Construcción	8	7	1
Servicios	189	49	140
Sin empleo anterior	15	0	15
Total	314	117	197

Por sección de actividad económica y sexo

CNAE-2009	Total	Hombres	Mujeres
Agricultura, ganadería, silvicultura y pesca	31	21	10
Industria manufacturera	71	40	31
Construcción	8	7	1
Comercio al por mayor y al por menor; reparación de vehículos de motor y motocicletas	43	6	37
Transporte y almacenamiento	10	7	3
Hostelería	29	3	26
Información y comunicaciones	6	3	3
Actividades financieras y de seguros	1	1	0
Actividades profesionales, científicas y técnicas	4	1	3
Actividades administrativas y servicios auxiliares	39	15	24
Administración Pública y defensa; Seguridad Social obligatoria	28	9	19
Educación	2	1	1
Actividades sanitarias y de servicios sociales	18	0	18
Actividades artísticas, recreativas y de entretenimiento	2	2	0
Otros servicios	3	0	3
Actividades de los hogares como empleadores de personal doméstico; actividades de los hogares como productores de bienes y servicios para uso propio	4	1	3
Sin clasificar	15	0	15
Total	314	117	197

La actividad económica indica aquélla en la que el parado realizó su último trabajo, según la Clasificación Nacional de Actividades Económicas de 2009 (CNAE-2009)

Paro Registrado.

Enero 2024

FICHA TERRITORIAL: **Comarca Campo de Cariñena**

Unidad: nº personas

Fuente: Instituto Aragonés de Empleo

Por nivel de formación y sexo

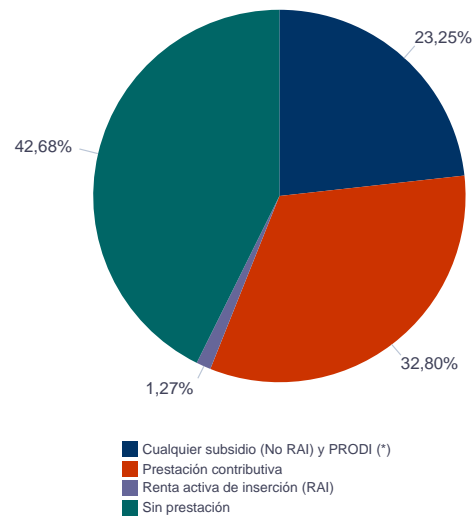
		Total	Hombres	Mujeres
Educación primaria	Educación Primaria o inferior	77	30	47
		77	30	47
Primera etapa de educación secundaria	Primera etapa de educación secundaria	173	65	108
		173	65	108
Segunda etapa de educación secundaria	Bachillerato	15	5	10
	Enseñanza media de formación profesional	20	7	13
		35	12	23
Enseñanza superior	Enseñanza superior de formación profesional	12	5	7
	Enseñanza superior universitaria	17	5	12
		29	10	19
Total		314	117	197

NOTA: La tabla de nivel de formación se basa en la Clasificación Nacional de Educación 2000 (INE). Se ha seleccionado el nivel educativo más alto adquirido por el demandante parado.

Por tipo de prestación y sexo

	Total	Hombres	Mujeres
Sin prestación	134	48	86
Prestación contributiva	103	57	46
Cualquier subsidio (No RAI) y PRODI (*)	73	11	62
Renta activa de inserción (RAI)	4	1	3
Total	314	117	197

(*) PRODI= Programa temporal de protección por desempleo e inserción, RAI = Renta activa de inserción.



Paro Registrado.

Enero 2024

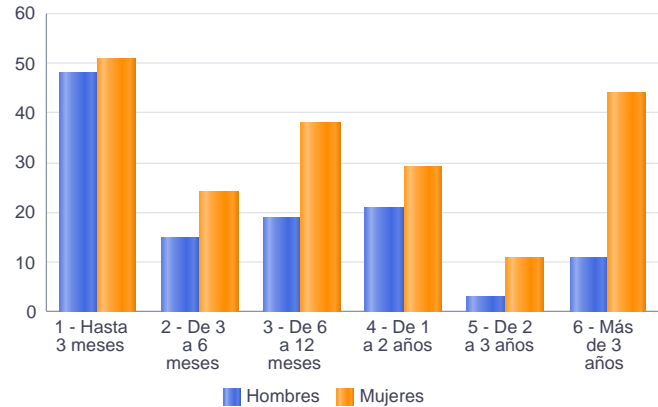
FICHA TERRITORIAL: **Comarca Campo de Cariñena**

Unidad: nº personas

Fuente: Instituto Aragonés de Empleo

Por tiempo en situación laboral como desempleado y sexo

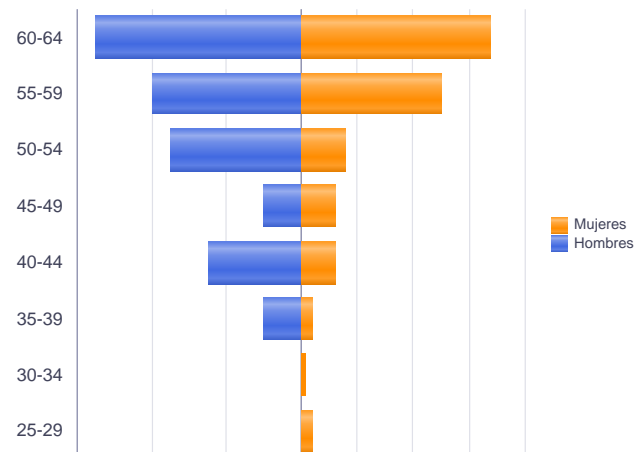
		Total	Hombres	Mujeres
Corta Duración	Hasta 3 meses	99	48	51
	De 3 a 6 meses	39	15	24
	De 6 a 12 meses	57	19	38
		195	82	113
Larga Duración	De 1 a 2 años	50	21	29
	De 2 a 3 años	14	3	11
	Más de 3 años	55	11	44
		119	35	84
Total		314	117	197



Parados de larga duración* por grupo de edad y sexo

	Total	Hombres	Mujeres
25-29	2	0	2
30-34	1	0	1
35-39	4	2	2
40-44	11	5	6
45-49	8	2	6
50-54	15	7	8
55-59	33	8	25
60-64	45	11	34
Total	119	35	84

* Más de 12 meses como desempleado



Paro Registrado.

Enero 2024

FICHA TERRITORIAL: **Comarca Campo de Cariñena**

Unidad: nº personas

Fuente: Instituto Aragonés de Empleo

Por sector de actividad económica, nacionalidad y sexo

	Españoles			Extranjeros comunitarios (UE-27)			Extranjeros no comunitarios		
	Total	Hombres	Mujeres	Total	Hombres	Mujeres	Total	Hombres	Mujeres
Agricultura, ganadería y pesca	18	12	6	9	7	2	4	2	2
Construcción	6	5	1	1	1	0	1	1	0
Industria y energía	54	30	24	11	6	5	6	4	2
Servicios	144	37	107	35	10	25	10	2	8
Sin empleo anterior	7	0	7	1	0	1	7	0	7
Total	229	84	145	57	24	33	28	9	19

Ranking de ocupaciones más solicitadas por los demandantes parados, por sexo

Cod. Ocupación	Ocupación	Total	Hombres	Mujeres
97001104	Peones de la industria manufacturera, en general	89	39	50
92101050	Personal de limpieza o limpiadores en general	77	7	70
98111024	Mozos de carga y descarga, almacén y/o mercado de abastos	58	39	19
97001056	Peones de la industria de la alimentación, bebidas y tabaco	47	9	38
52201079	Dependientes de comercio, en general	42	3	39
95111016	Peones agrícolas, en general	41	25	16
97001113	Peones de la industria metalúrgica y fabricación de productos metálicos	32	22	10
96011029	Peones de obras publicas, en general	30	20	10
95121019	Peones de horticultura, jardinería	29	16	13
97001010	Embaladores-empaquetadores-etiquetadores, a mano	27	2	25
43091029	Empleados administrativos, en general	24	5	19
51201049	Camareros, en general	23	7	16
31391021	Operadores de cadenas automatizadas de montaje, en general	23	15	8
55001018	Cajeros de comercio	22	2	20
51101026	Cocineros, en general	19	3	16
57101013	Asistentes domiciliarios	17	0	17
98201011	Reponedores de hipermercado	17	4	13
96021013	Peones de la construcción de edificios	16	16	0
82091116	Montadores en líneas de ensamblaje de automoción	15	8	7
83331015	Conductores-operadores de carretillas elevadoras, en general	14	13	1
77071013	Bodegueros vinícola	14	9	5

NOTA: Cada demandante puede solicitar hasta 6 ocupaciones.